

Kurzanleitung Mirage escalator 510LCE:

- 1) Am besten so arbeiten, dass Maschine unten steht und Rolltreppe aufwärts läuft.
Die Maschine so auf die Treppe stellen, dass die Bürsten nur den Bereich erfassen, in dem die Treppe noch eben ist! Die hinteren Räder verriegeln, bevor die Maschine losgelassen wird.

Erst die Bürsten einschalten und dann Maschine auf die Rolltreppe absenken!

- 2) Rolltreppen, die noch nie maschinell gereinigt wurden, sollten immer erst trocken vor gereinigt werden -eventuell mit der optionalen Tynex-Bürste – um groben Schmutz und Flusen zu entfernen.

Durch Umstecken der Schläuche vorn (Seite 3 Bild 1 und Page 8 ex-Zeichnung) eingebauten Papierfilter nutzen!

- 3) Die Wassermenge so gering wie möglich einstellen, aber immer noch so, dass es nicht tropft und sich eine gleichmäßige Benetzung der jeweils vorderen Bürste ergibt. Der Wasseraustritt lässt sich regulieren durch die Wassermenge(rot) und den



Wasserdruck(25 grün)

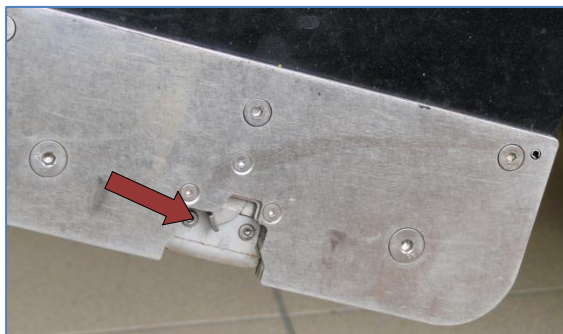
Der Regulierungshahn (23 gelb) muss nach oben zeigen!

Möglichst wenig Reinigungsmittel benutzen.

Reinigungsmittel entweder dem Frischwasser direkt zusetzen oder über den in (21 blau) eingesteckten Injektor zuführen. Regulierungshahn nur langsam und wenig öffnen und vorn an den Düsen Wasser-Reinigungsmittelgemisch kontrollieren.

- 4) Nach Beendigung der Reinigungsarbeiten Bürstkopf säubern.

Tropfschiene am Bürstkopf durch Umlegen des kleinen Hebels herausnehmen und säubern. Absaugvorrichtung des Bürstkopfes (unten) kontrollieren und gegebenenfalls säubern.

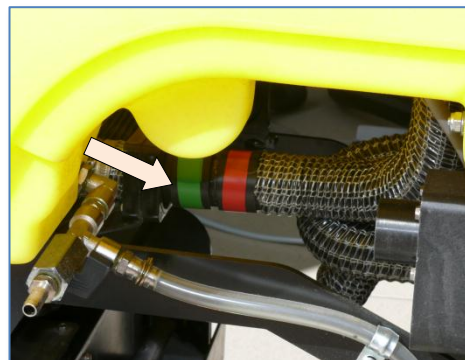


- 5) Frischwasserfilter gelegentlich kontrollieren und wenn notwendig säubern. Schauglas abschrauben, Filter entnehmen und abspülen.



- 6) Um mit der Maschine nass abzusaugen roten Schlauch auf grünen Stutzen am Bürstkopf stecken.

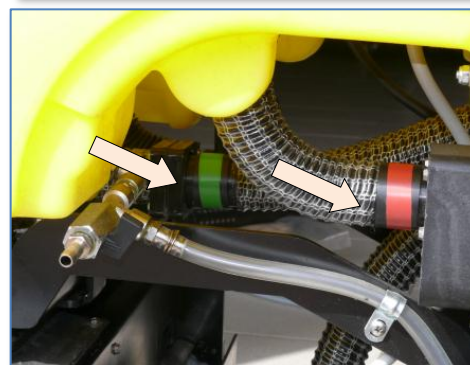
Sollte ein mehrmotoriger Nass-, Trockensauger angeschlossen werden blauen Schlauch auf grünen Stutzen am Bürstkopf stecken und Sauger hinten am Stutzen der Maschine anschließen.



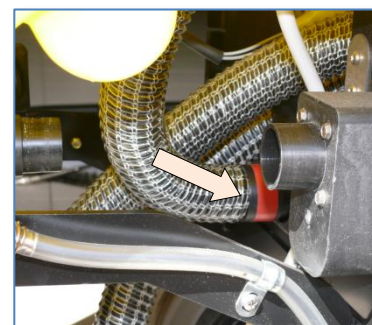
- 7) Um trocken abzusaugen Schlauch (von Papierfiltergehäuse) auf grünen Stutzen am Bürstkopf und roten Schlauch auf Stutzen am Filtergehäuse stecken. Papierfilterfüllung regelmäßig kontrollieren!

Um die Sprühextraktionslanze zu benutzen roten Schlauch auf rechten Stutzen der Maschine stecken und dort auch Sprüh-Ex-Schlauch anschließen. Blauen Druckschlauch an (22 beige) und an Sprühexlanze anschließen.

Regulierungshahn (23 gelb) nach rechts stellen und Ventil an (22 beige) öffnen



- 8) Um mit optional erhältlicher Absaugleiste zum Betrieb der Maschine als „normale“ Scheuersaugmaschine zu arbeiten roten Schlauch auf unteren Stutzen an der Maschine stecken



- 9) Maschine immer so abstellen und transportieren, dass sie nicht auf den Bürsten steht, entweder Bürstkopf in die gelieferte Transportschale setzen, oder Maschine nach hinten drücken und schräg abstellen.

